

Steady Rig 102F1 MANUÁL SEZNAM DÍLŮ

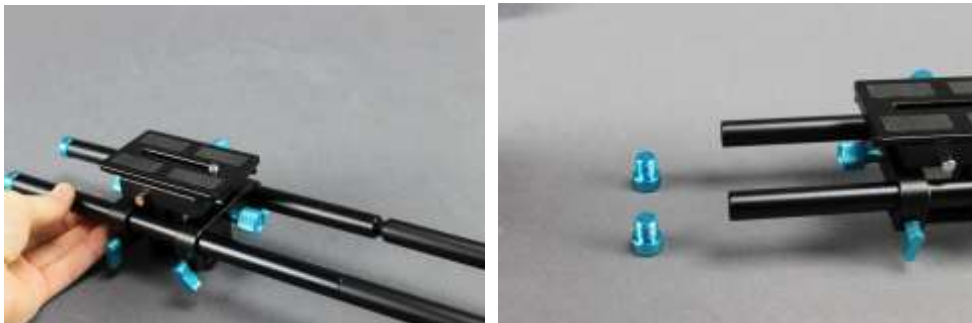


2x tyč opěrky, 1x opěrka, 1x sestava s deskou, 1x sestava s rukojeťmi, 1x Matte Box M4 sestava, 1x Follow focus F3 sestava

1. Tyče protáhneme plastovou ramenní opěrkou



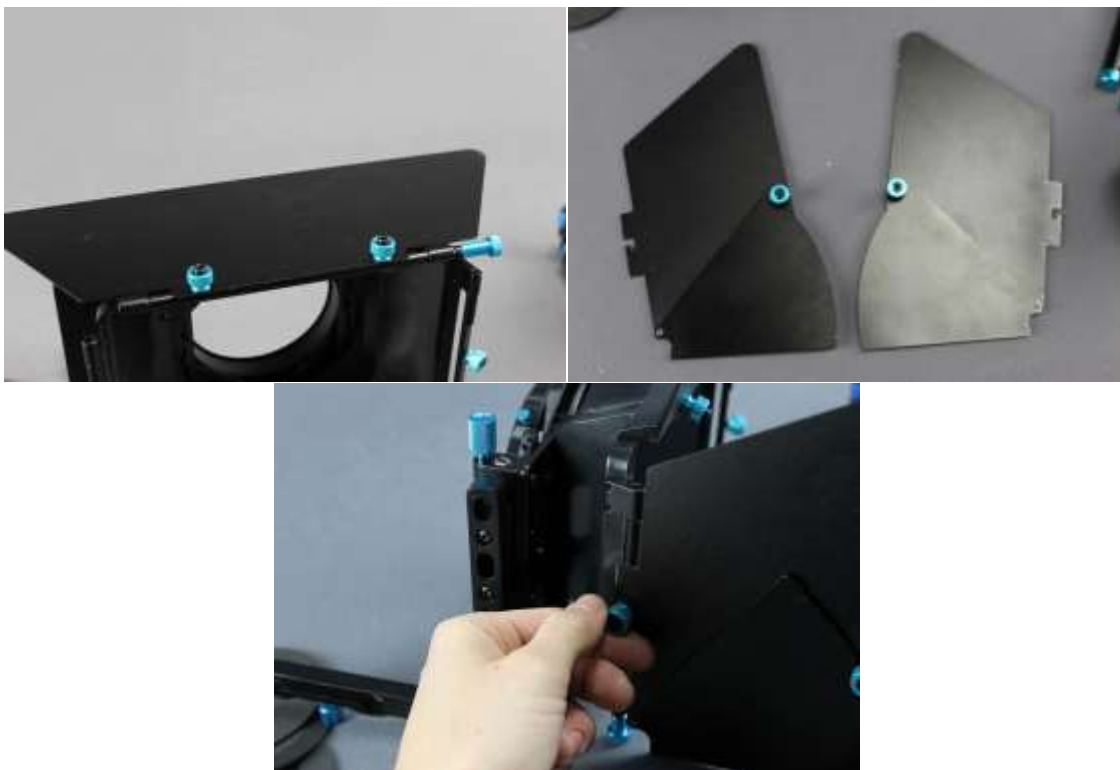
2. Na konce závitů tyčí našroubujeme tyče deskové sestavy, a odšroubujeme koncové zátky.



3. Nasadíme Follow focus F3 na trubky a utáhneme. Poté nasadíme sestavu s rukojeťmi a utáhneme.



4. Sestavíme Matte box . Na horní čepy nasadíme vrchní klapku a utáhneme. Postranní klapky si nastavíme do polohy dle obrázku. Poté nasadíme na postranní čepy a utáhneme. Poté nasadíme celou sestavu na tyče.



5. Na přední tyče našroubujeme zátky.



6. Nasadíme fotoaparát a nastavíme vše dle potřeby. Na objektiv upneme ozubený pás tak aby bylo ostření plynulé pomocí Follow focusu. Nakonec všechny páčky utáhneme.

Dovozce: Elementrix s.r.o., U Větrníku 31, Jihlava 58601 www.elementrix.cz